

# Suivre un cours à la carte avec le Cned

Lycée



**Dans quel cas l'élève peut-il suivre un cours à la carte réglementé au Cned, avec l'autorisation de son établissement ?**

## Contrainte horaire

L'élève a des activités extra-scolaires (sport, musique...) incompatibles avec l'emploi du temps de la classe.

## Raison de santé

L'élève suit un traitement médical ou ne peut être présent toute la journée en classe.

## Matière indisponible

L'élève souhaite suivre un enseignement non dispensé dans son établissement.

## Procédure d'inscription



Le parent  
préinscrit l'élève  
sur le site [cned.fr](https://cned.fr)



Il télécharge  
l'autorisation  
d'inscription



Il transmet cette  
autorisation au chef  
d'établissement  
pour signature



Il dépose  
le document signé  
sur le site [cned.fr](https://cned.fr)



Le Cned valide  
l'inscription  
et transmet  
les accès à l'élève

# Organisation et suivi de l'élève

En tant qu'établissement de scolarisation principal de l'élève, vous assurez l'ensemble des actes de gestion de scolarité.

Le Cned vous transmet régulièrement un rapport de progression qui traduit l'engagement de l'élève dans ses apprentissages. Tous les trimestres, vous recevez les notes et les appréciations pour les intégrer au bulletin scolaire.

En fin d'année scolaire, en première et en terminale, le Cned se prononce sur la validité de la moyenne à transmettre au titre du contrôle continu pour le baccalauréat et en informe la division des examens et concours de l'académie. Vous transmettez, via le livret scolaire numérique du lycée (LSL), l'ensemble des résultats de l'élève au titre du contrôle continu.

## Les 3 formations les plus suivies au lycée en 2024



Italien



Histoire-géographie



Anglais

## Les cours à la carte disponibles

### Seconde générale et technologique

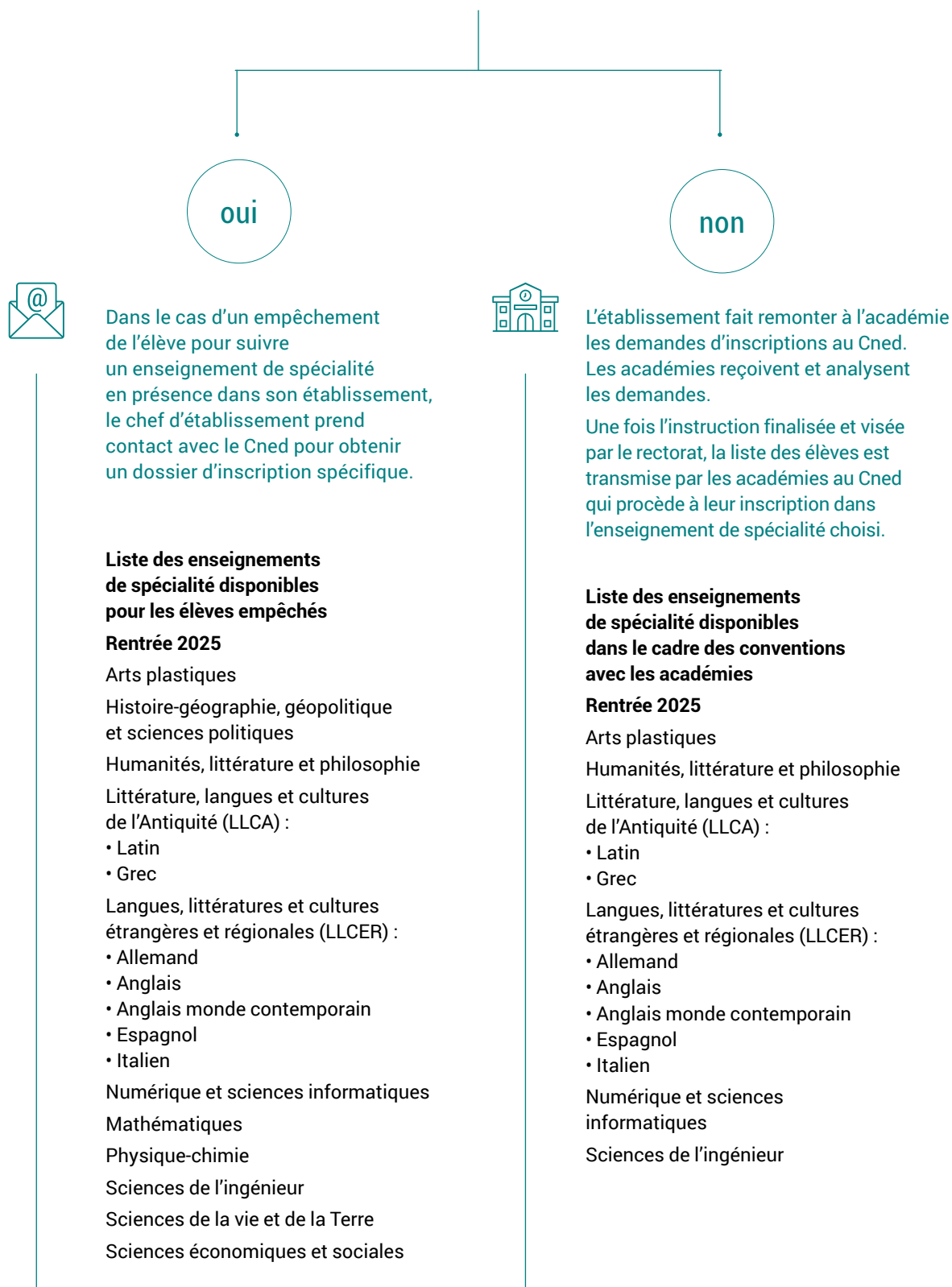
| CLASSE  | DISCIPLINE   | LVA - LVB  | ENSEIGNEMENTS FACULTATIFS : LVC   | ENSEIGNEMENTS FACULTATIFS   |
|---------|--|--|---|---|
| Seconde | Français<br>Histoire-géographie<br>Mathématiques<br>Physique-chimie<br>Sciences de la vie et de la Terre<br>Sciences économiques et sociales<br>Sciences numériques et technologie | Allemand<br>Anglais<br>Arabe<br>Chinois<br>Espagnol<br>Hébreu<br>Italien<br>Polonais<br>Portugais<br>Russe | Allemand<br>Arabe<br>Chinois<br>Espagnol<br>Italien<br>Japonais<br>Portugais<br>Russe | Arts plastiques<br>Langues et cultures de l'Antiquité : grec – latin<br>Management et gestion<br>Musique<br>Santé et social |

### Première et terminale générales

| CLASSE             | DISCIPLINE  | LVA - LVB  | ENSEIGNEMENTS FACULTATIFS : LVC   | ENSEIGNEMENTS FACULTATIFS   |
|--------------------|---|--|---|---|
| Première générale  | Enseignement scientifique<br>Français<br>Histoire-géographie<br>Mathématiques | Allemand<br>Anglais<br>Arabe<br>Chinois<br>Espagnol<br>Hébreu<br>Italien<br>Polonais<br>Portugais<br>Russe<br>Turc | Allemand<br>Arabe<br>Basque<br>Breton<br>Chinois<br>Corse<br>Espagnol<br>Italien<br>Japonais<br>Occitan langue d'Oc<br>Portugais<br>Russe | Arts plastiques<br>Langues et cultures de l'Antiquité : grec – latin<br>Musique   |
| Terminale générale | Enseignement scientifique<br>Histoire-géographie<br>Philosophie               |  |   | Arts plastiques<br>Droits et grands enjeux du monde contemporain<br>Langues et cultures de l'Antiquité : grec – latin<br>Mathématiques complémentaires<br>Mathématiques expertes<br>Musique |

## Enseignements de spécialité de la voie générale

## L'enseignement de spécialité est-il proposé dans mon établissement ?



# Première et terminale technologiques

## Toutes filières

| CLASSE    | LVA - LVB   | ENSEIGNEMENTS FACULTATIFS  |
|-----------|---|--|
| Première  | LVA et LVB sans ETLV (l'établissement principal doit assurer l'ETLV en présence) :<br>Allemand<br>Arabe<br>Chinois<br>Espagnol<br>Hébreu<br>Italien<br>Polonais<br>Portugais<br>Russe<br>Turc | Arts plastiques<br>Langues et cultures de l'Antiquité : grec – latin<br>LVC : allemand, arabe, basque, breton, chinois, corse, espagnol, italien, japonais, occitan langue d'Oc, portugais, russe<br>Musique   |
| Terminale | LVA intégrant l'ETLV pour les filières STMG et ST2S :<br>Anglais  | Arts plastiques<br>Droit et grands enjeux du monde contemporain<br>Langues et cultures de l'Antiquité : grec – latin<br>LVC : allemand, arabe, basque, breton, chinois, corse, espagnol, italien, japonais, occitan langue d'Oc, portugais, russe<br>Musique |

## Filières STMG et ST2S

| CLASSE    | STMG  | ST2S  |
|-----------|---|---|
| Première  | Droit et économie<br>Français<br>Histoire-géographie<br>Management des organisations<br>Mathématiques<br>Sciences de gestion et numérique   | Biologie et physiopathologie humaines<br>Français<br>Histoire-géographie<br>Mathématiques<br>Physique-chimie pour la santé<br>Sciences et techniques sanitaires et sociales |
| Terminale | Histoire-géographie<br>Mathématiques<br>Philosophie<br>Droit et économie<br>Management, sciences de gestion et numérique :<br>- gestion et finance<br>- mercatique<br>- ressources humaines et communication<br>- systèmes d'information de gestion | Chimie, biologie et physiopathologie humaines<br>Histoire-géographie<br>Philosophie<br>Mathématiques<br>Sciences et techniques sanitaires et sociales                       |



### **Vous avez des questions sur le Cned ?**

Un de vos élèves souhaite suivre un cours au Cned ? Vous souhaitez savoir quelles sont les modalités pratiques et les démarches à effectuer ?

Scannez ce QR code pour en savoir plus ou contactez-nous par courriel :

[inscription-reglemente@ac-cned.fr](mailto:inscription-reglemente@ac-cned.fr)